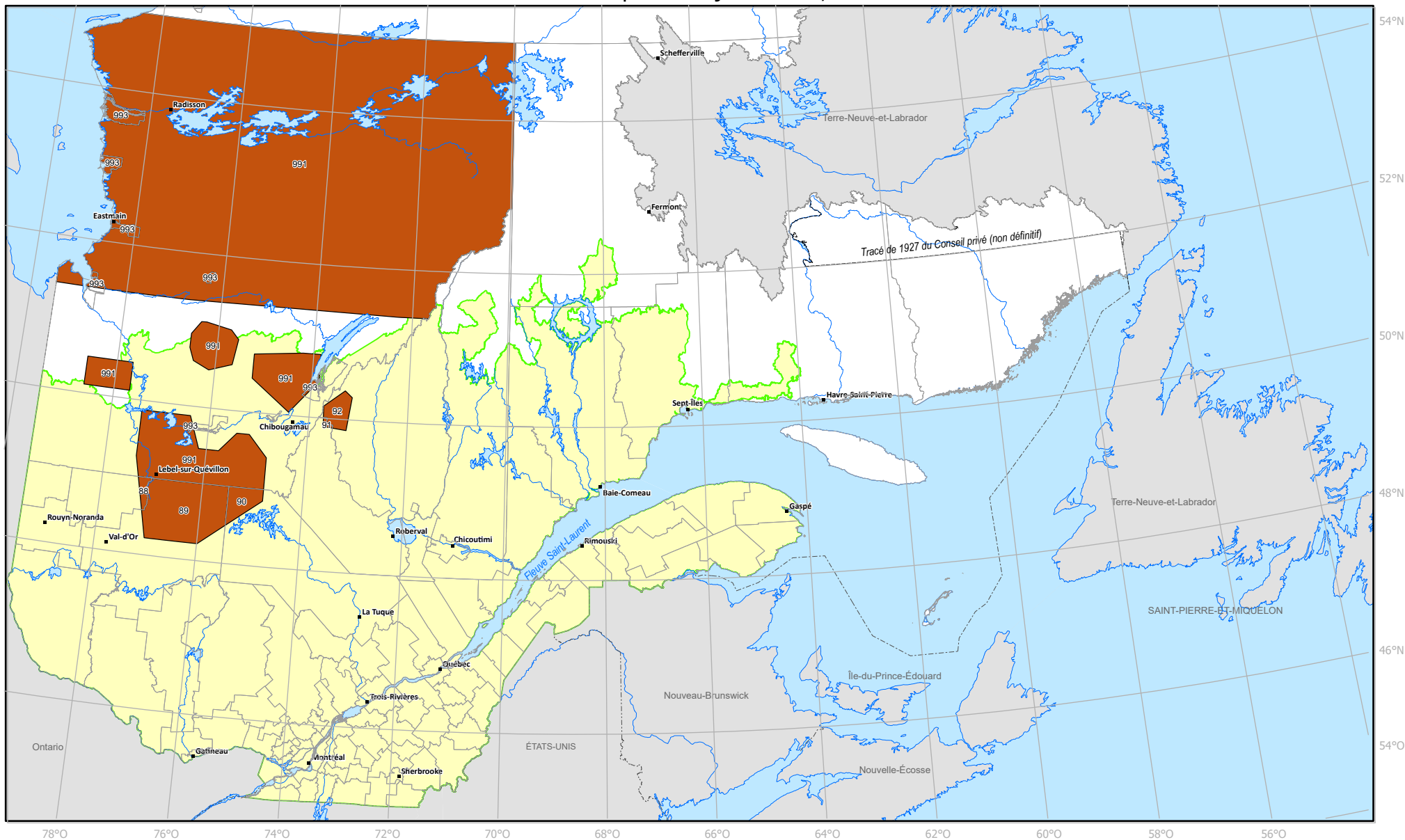


# Secteurs visés par l'interdiction de faire des feux à ciel ouvert en forêt ou à proximité à compter du 8 juillet 2023, 08h



**Mesure**  
 MRC visés

**Limites**  
 Zone de protection intensive  
 Zone nordique

--- Frontière internationale  
 --- Frontière interprovinciale  
 --- Frontière Québec - Terre-Neuve-et-Labrador (non-définitif)

**Métadonnées**  
 Projection cartographique :  
 Conique de Lambert avec deux  
 parallèles d'échelle conservée (46° et 60°)



**Réalisation**  
 Ministère des Ressources naturelles et des Forêts  
 Direction de la protection des forêts



Ministère des  
 Ressources naturelles  
 et des Forêts

